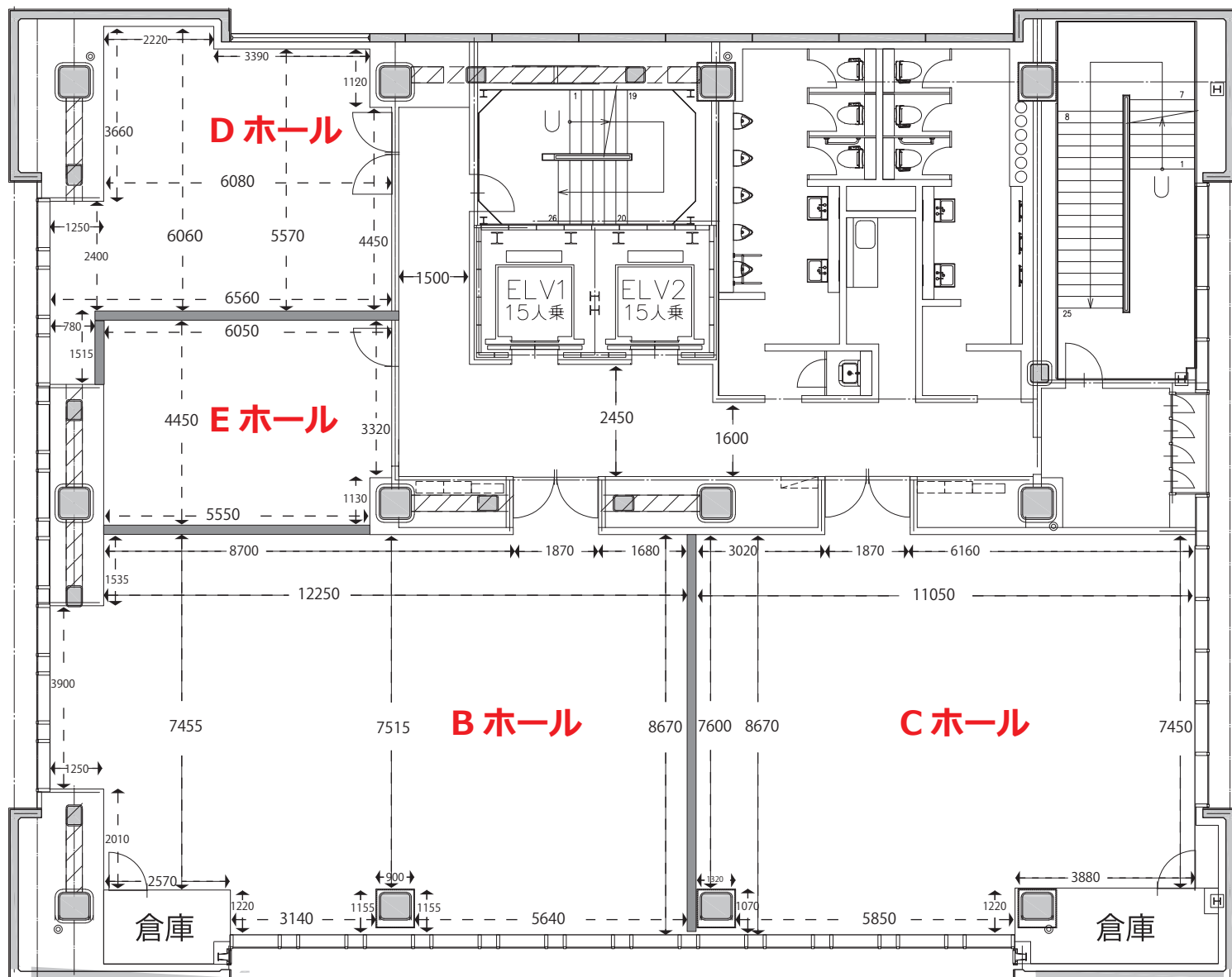
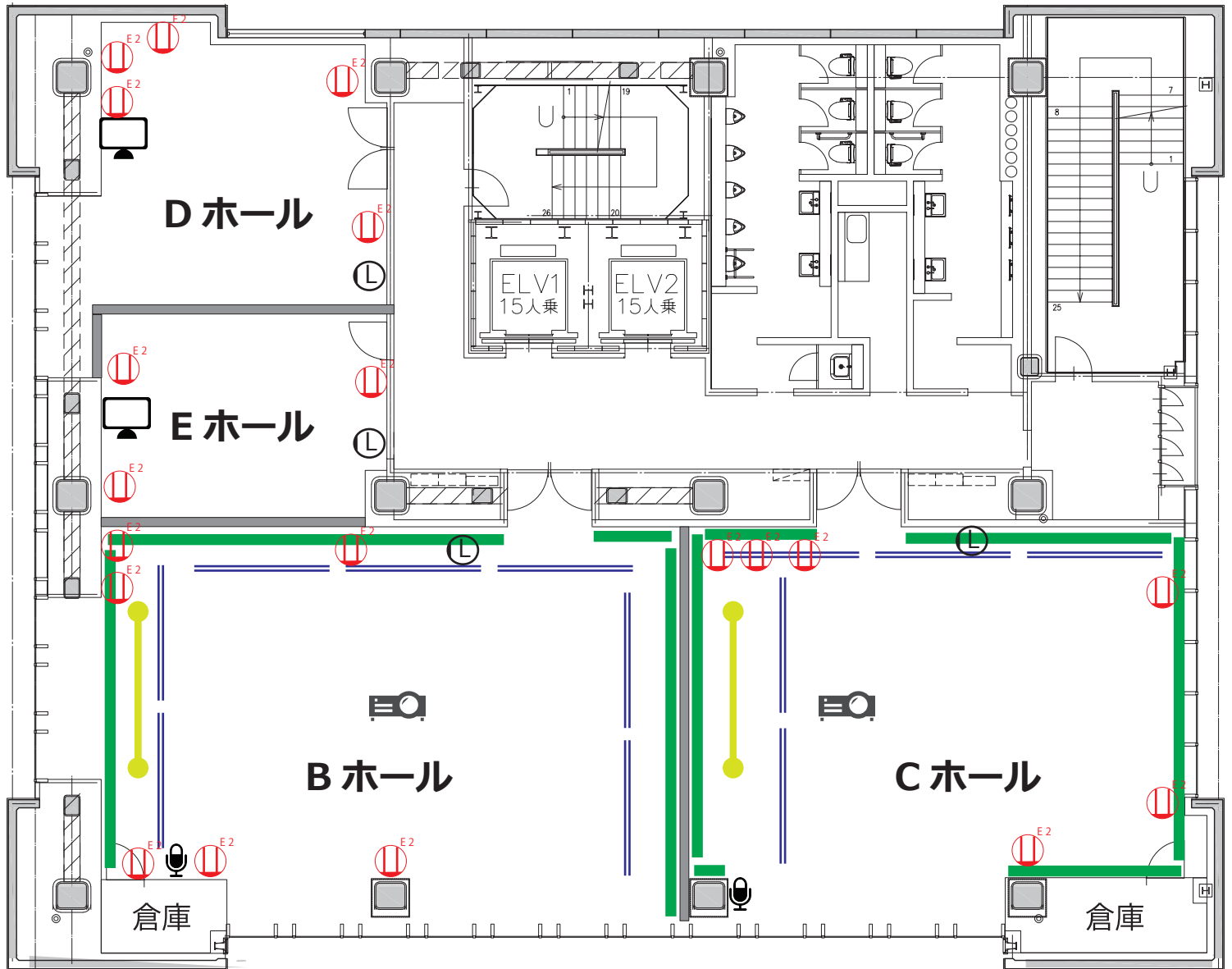


御堂会館 3 階見取図



	3 階 B ホール	3 階 C ホール	3 階 D ホール	3 階 E ホール
面積	122 m ² (37 坪)	100 m ² (30 坪)	35 m ² (10 坪)	21 m ² (7 坪)
天井高	3m	3m	3m	3m
収容人数 (3名掛け)	スクール 72名 口の字 48名 シアター 130名	スクール 54名 口の字 36名 シアター 70名	スクール 18名 口の字 18名	口の字 18名
付属備品 (会議料金の 使用に限る)	机 24 台・椅子 72 脚 ホワイトボード 1 台 有線マイク 1 本 演台 1 台	机 18 台・椅子 54 脚 ホワイトボード 1 台 有線マイク 1 本 演台 1 台	机 7 台・椅子 19 脚 ホワイトボード 1 台	机 6 台・椅子 18 脚 ホワイトボード 1 台

御堂会館 3 階電源等配置図



- E2 アース付コンセント (2口)
 L LAN コンセント
 M 有線マイク接続端子
- M プロジェクター
 ピクチャーレール
 スポットレール
- M モニター (50 インチ)
 ロールスクリーン

	B・C ホール使用可能音響・映像機器	D・E ホール使用可能音響・映像機器
音響機器	有線放送	
音響接続端子	RCA・ミニプラグ(ケーブル貸出有)	
マイク	有線マイク(ハンド)×2・ 無線マイク(ピン・ハンド)×2	
映像機器	プロジェクター(型番 PT-MW530) ブルーレイプレーヤー	
映像投影機器	ロールスクリーン (Bホール124インチ・Cホール104インチ)	モニターディスプレイ(50インチ)
映像接続端子	HDMI・RGB(ケーブル貸出有)	HDMI・RGB(ケーブル貸出有)